

SIMULATION DE MOULAGE PAR INJECTION

Altair Inspire™ Mold



Diminuez vos itérations de conception avec Altair Inspire Mold, une solution révolutionnaire de simulation de moulage par injection

Module complémentaire Inspire, fonctionne dans l'interface Inspire

Altair Inspire Mold offre aux ingénieurs des **outils rapides avec des performances solveur inégalées** et des possibilités sans précédent permettant de prendre plus tôt de meilleures décisions en matière de conception, de réduire les coûts, d'accélérer la mise sur le marché et d'optimiser la qualité de pièces.

La fabricabilité des nouveaux composants peut désormais être **évaluée dès le début du processus de développement** et diminuez les risques de défauts avant tout investissement coûteux dans les moules.



CRÉATION ET SIMPLIFICATION DE LA GÉOMÉTRIE

Définissez les différents paramètres de votre moulage et vos machines pour une analyse précise

Simulez et analysez le remplissage, l'emballage, le refroidissement et le gauchissement

Créez des cavités manuellement, identifiez et modifiez vos moulages, canaux et carottes d'injection

RÉDUISEZ VOS COÛTS

Réduisez le temps de conception d'un composant en le testant en fur et à mesure

Réduisez les coûts de conception et d'usinage du moule

Diminuez le volume de matière utilisée et la quantité de déchets

Optimisez la durée du processus finale et le temps d'utilisation de la machine de moulage par injection

ÉVITEZ LES DÉFAUTS

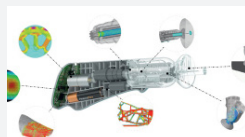
Gardez à l'esprit les exigences de l'utilisation finale et négligez aucune caractéristique ou fonction spécifique

Évitez les défauts de surface pour garantir le respect de l'esthétique

Augmentez la résistance et la rigidité du moulage par injection

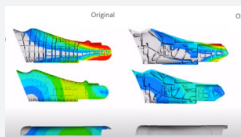
Concevez en optimisant les caractéristiques de résistance et de rigidité

Pourquoi utiliser Inspire Mold



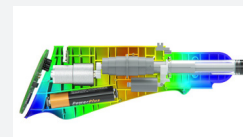
BIBLIOTHÈQUE DE DONNÉES MATÉRIAUX

Les données relatives à 60 matériaux sont intégrées dans Inspire Mold et le centre de données matériaux Altair (MDC) y sera bientôt intégré, ce qui permettra aux détenteurs de licences MDC d'accéder directement et immédiatement à des données fiables et de haute qualité sur les matériaux.



TECHNOLOGIE 3D RAPIDE NOUVELLE GÉNÉRATION

Les approximations expérimentales des traditionnels solveurs 2.5D sont éliminées. La prise en charge de la physique avancée permet aux utilisateurs expérimentés ou novices d'approfondir leurs connaissances et leur compréhension



SOLUTION COMPLÈTE DE BOUT EN BOUT

La technologie s'étend de la conception initiale à la cartographie des matériaux des polymères techniques renforcés, en analysant et en optimisant les performances structurales et de fatigue des pièces complexes

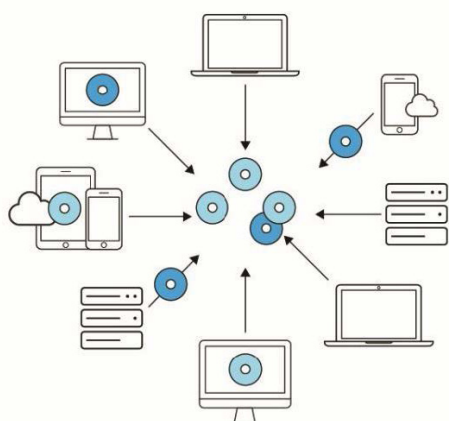
Modèle de licence Altair Units

Un système d'abonnement basé sur des jetons

Chaque produits représentent un coût en jeton

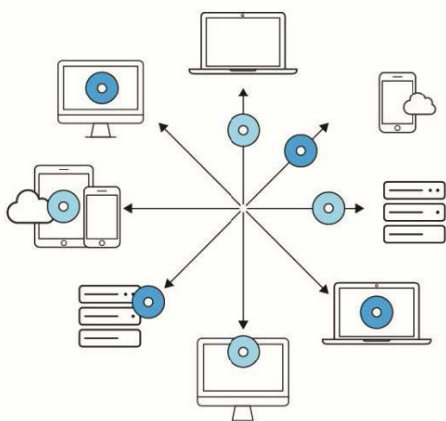
Accédez à tous les produits de la gamme ayant un coût en jeton moins élevés

Pour un prix donné, vous accédez donc à une multitude de logiciels de la gamme Altair Units
Système sous licence flottante permettant un partage de la licence par plusieurs utilisateurs sur plusieurs sites



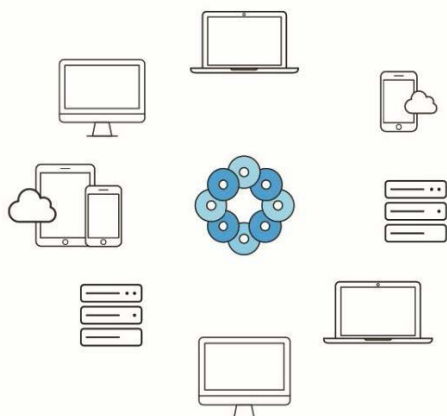
1.

Les clients achètent un **pool de jetons partageables**



2.

Les utilisateurs puisent des jetons du pool pour accéder aux **MULTIPLES produits à n'importe quel endroit**



3.

Les jetons retournent dans le pool après utilisation et redeviennent **accessibles à tous les utilisateurs**